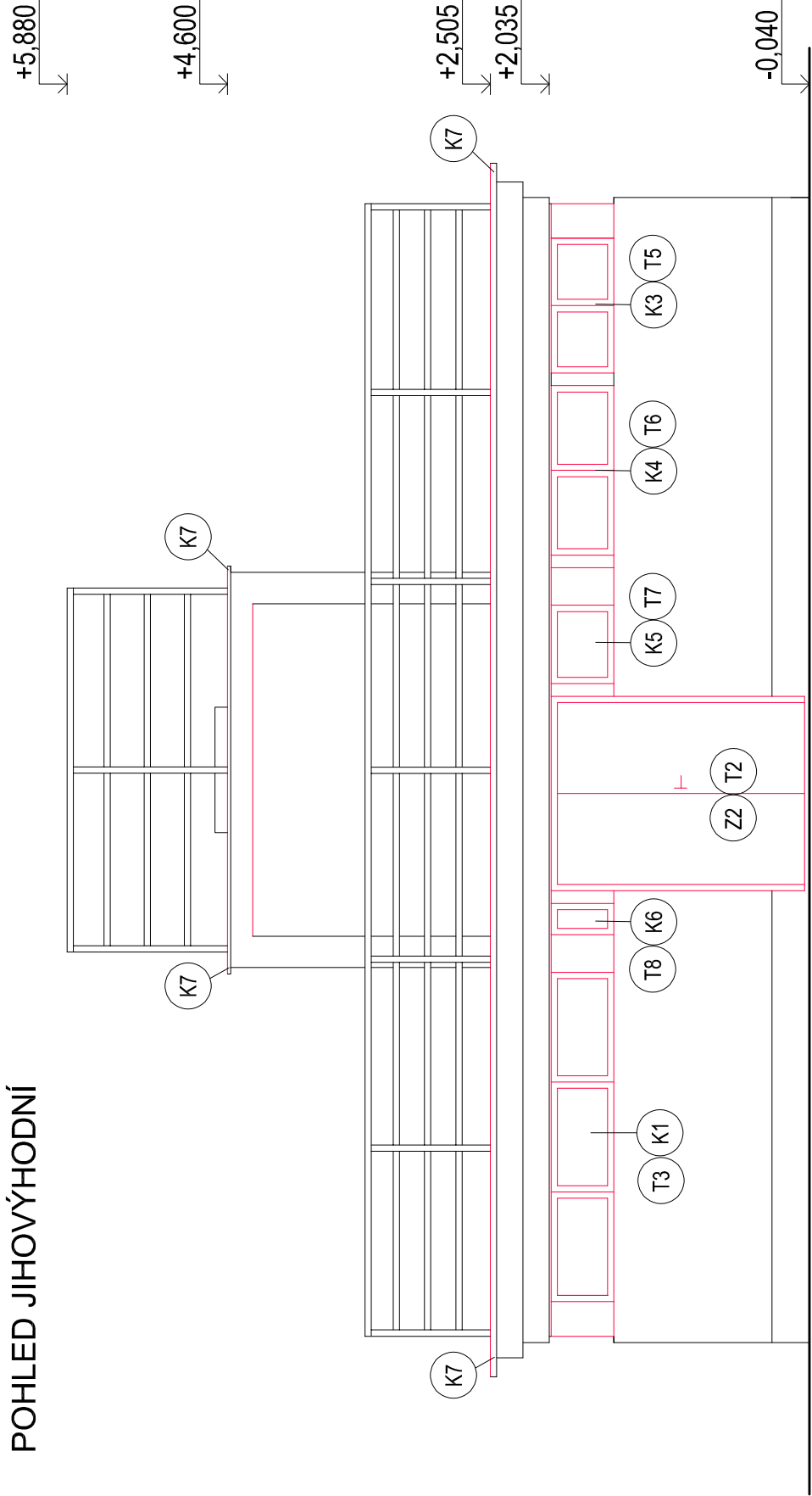
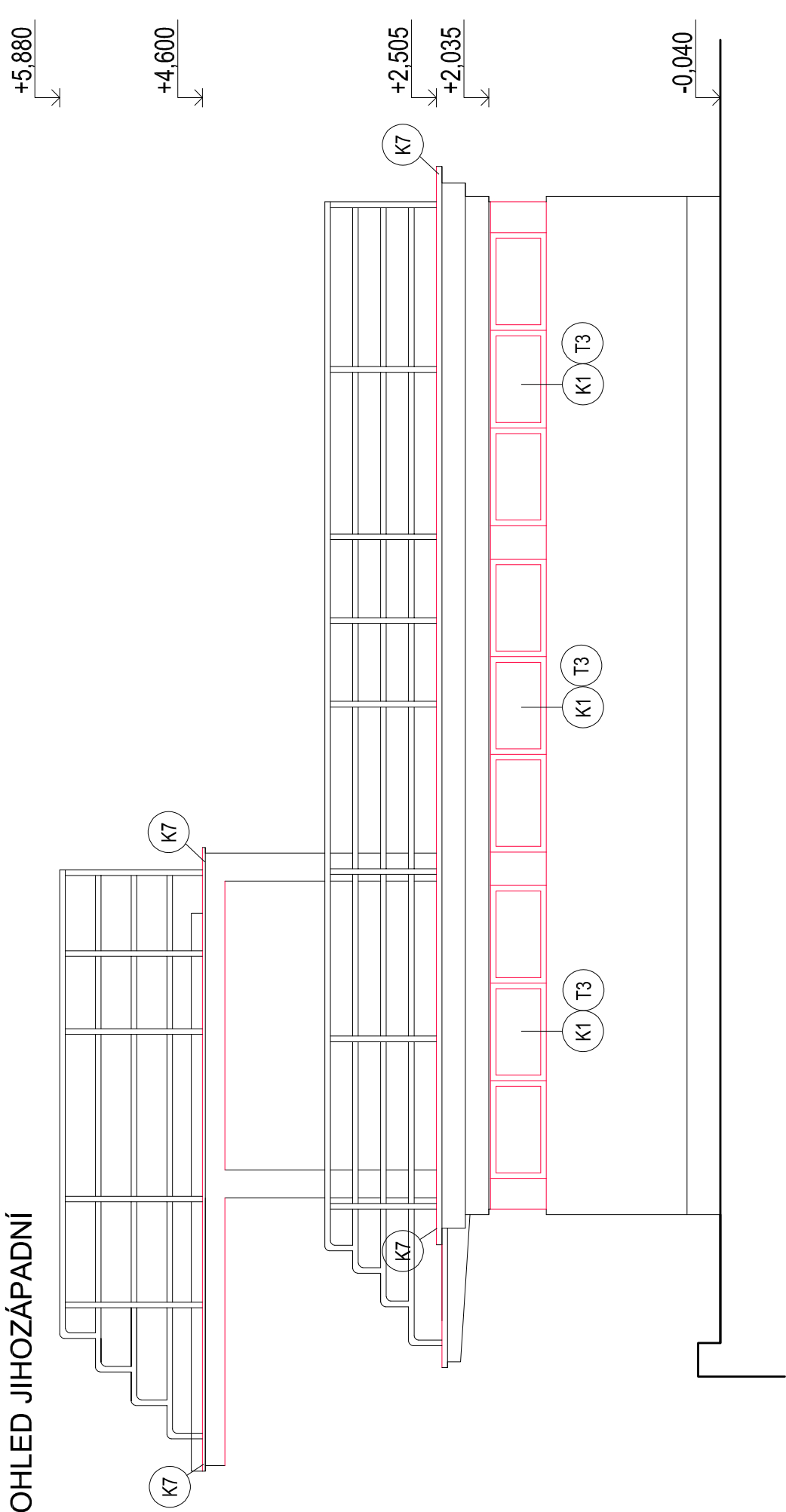


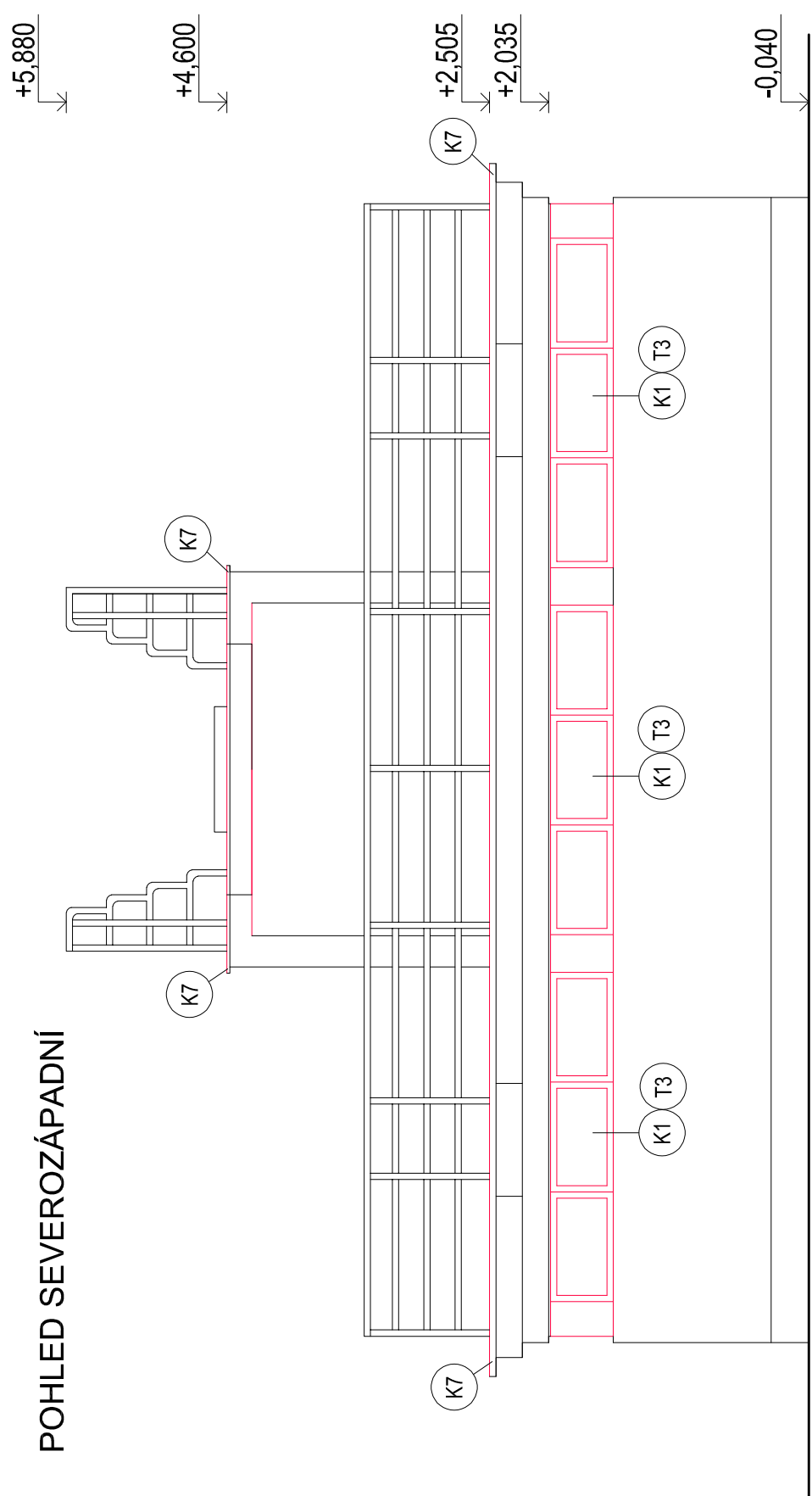
POHLED JIHOVÝHODNÍ



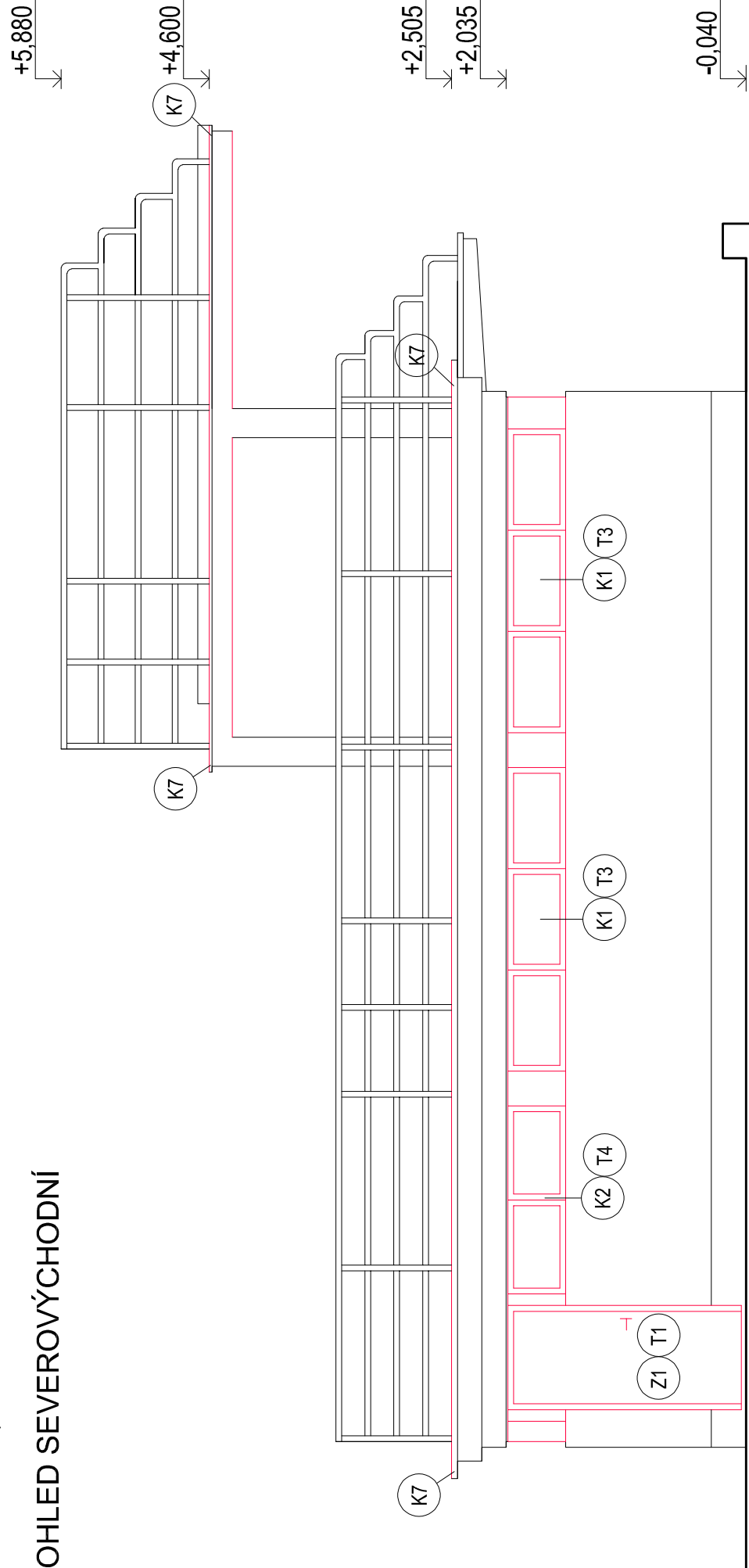
POHLED JIHOZÁPADNÍ



POHLED SEVEROZÁPADNÍ



POHLED SEVEROVÝCHODNÍ



LEGENDA MATERIÁLŮ

- Stávající konstrukce
- Nové konstrukce

Projektant		Kontroloval	Zodp. projektant	Amun Pro s.r.o.	
Ing. arch. Křeslína Vojkovská		Ing. Michal Křmář	Ing. Michal Křmář	Třanovice 1	+420 728 463 908
Investor: Město Opava, Horní náměstí 382/69, Opava, 746 01				739 53 Třanovka	michal@amunpro.cz
Místo stavby: parc.č. 2133/6, k.ú. Opava-Předměstí (711578)				Formát	713x297 mm
Alcea				Datum	7/2025
Městské koupaliště Opava - Oprava objektu Úpravný vody				Účel	DPS
				Č. zakázky	-
				Měřítko	1:50
				Číslo paré	Č. výkresu
Číslo	D.1.1. Architektonicko-stavební řešení				
Obsah výkresu					
Pohledy - Nový stav				D.1.1.2.303	